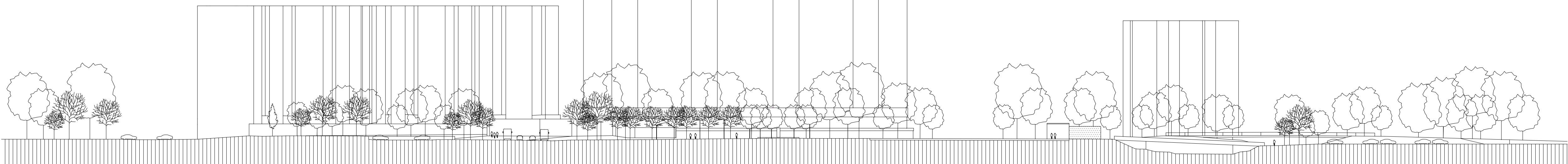




SITUÁCIA 1:750



REZ ÚZEMÍ VÝCHOD-ZÁPAD 1:750

Námestie ako súbor odlišných priestorov

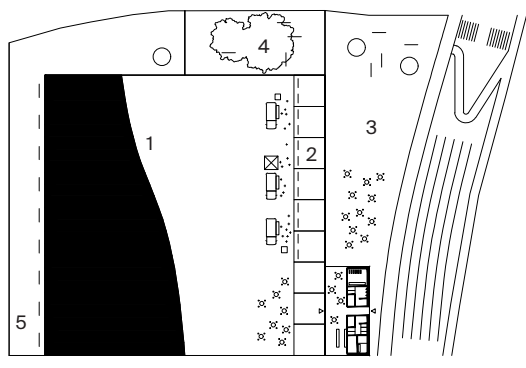
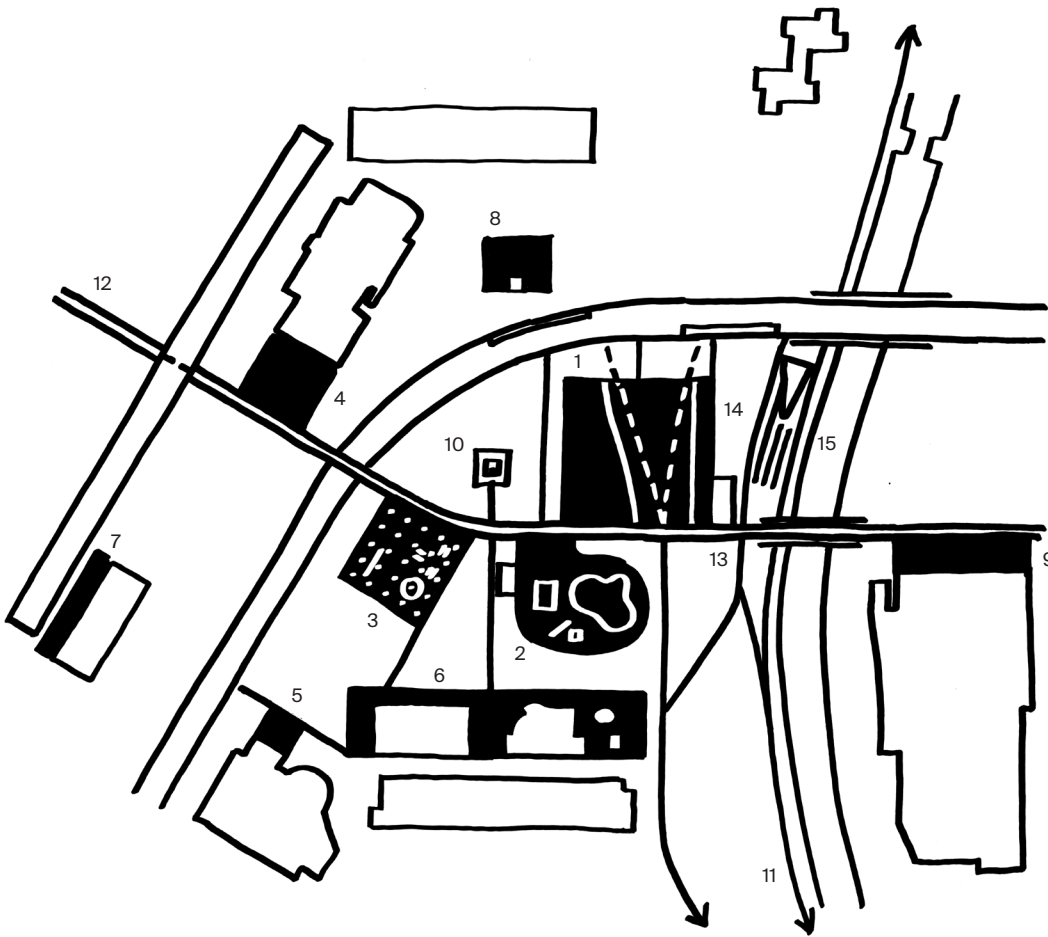
Námestie republiky je dnes rozľahlým, neohrančeným a neartikulovaným verejným priestorom. Z tradičného pohľadu mesta ho ani nemožno vnímať ako námestie. Jeho redefinícia je hľadaním adekvátnej podoby zdieľaného priestoru pre jednu z najambicióznejších vizií bytania realizovanú v 20. storočí.

Nové Námestie republiky si predstavujeme ako súbor viacerých priestorov (plôch), rozdielných svojou formou aj využitím. Adresujeme tým potrebu viacerých funkcií, ktoré majú byť vzájomne oddelené: zhrnajúca plocha (1), skatepark (2) a oddychový park (3). Vytvárame tiež dnes chýbajúce predpola pre verejne prístupné budovy v území: Cik Cak centrum (4), plavárň (5), bowlingové centrum a banku (6), poštu a potraviny (7), stánok so zmrzlinou (8) a Kaufland (9). Obnovený pamätník Majového povstania českého ľudu (10) ostáva na svojom mieste. Zvyšnú plochu vyplní hustý porast stromov, ktorý územie smeruje do jedného celku a poskytuje potrebný tieň v letných mesiacoch.

Dominantný severo-júžny peší a cyklistický ťah popri Chorvátskom ramene (11) je doplnený o novú os (12), spájajúcu petržalskú železničnú stanicu s plánovanou zastávkou električky. Táto os je súčasne východo-západnou chrbticou územia spájajúcou kľúčové prvky (1, 2, 3, 4, 10) nového námestia. V mieste pretnutia oboch osí je umiestnený pavilón kaviarne a zázemia pre námestie (13), obsluhujúci pobytovú záhradu pod korunami stromov na perimetri námestia (14). Terénne úpravy západného brehu Chorvátskeho ramena (15) umožňujú rozšírenie námestia smerom k nemu.

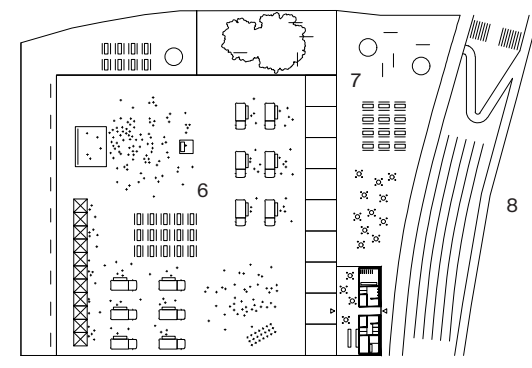
Návrh počítá s reorganizáciou statickej dopravy v južnej časti predmetného územia. Súčasne nekoncepcné parkovanie sústreďuje do dvoch samostatných parkovísk.

Celková nepriepustná plocha v území: 35 403 m² (46 %)
Celková priepustná plocha v území: 40 080 m² (54 %)



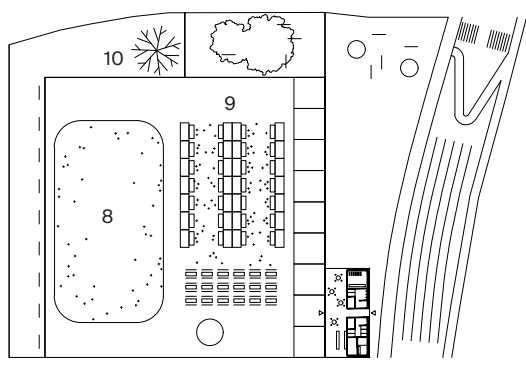
Scenár zhrnajúcej plochy 1: Bežný deň

Plocha je čiastočne zaplavená (1), pravidelne máš tieň pod kôsticami (2), oddychu v tieni stromov po dňovom namáhaní (3, 4, 5).



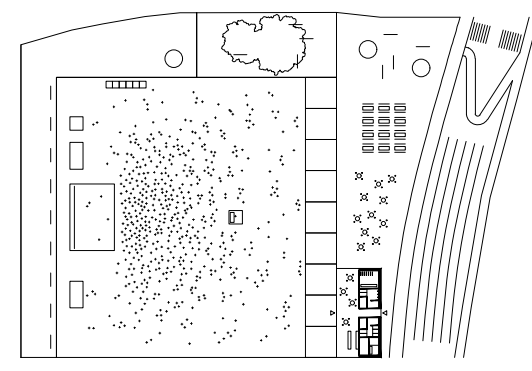
Scenár zhrnajúcej plochy 2: Festival

Plocha ponúka dostatok priestoru aj pre náročnejšie podujatia (6), oddych v tieni stromov (7), alebo v rámci terénnych úprav trasu (8).



Scenár zhrnajúcej plochy 3: Vianočné trhy

Počas vianočných trhov dokáže plocha obsiahnuť kľasko (8), stánky (9), vianočný strom (10) a ďalší sprievodný program.



Scenár zhrnajúcej plochy 4: Veľký koncert

Zatiaľ čo malé koncerty sa môžu odohrávať aj na zaplavené ploche, veľké koncerty využívajú plochu v priamom rozsahu.

